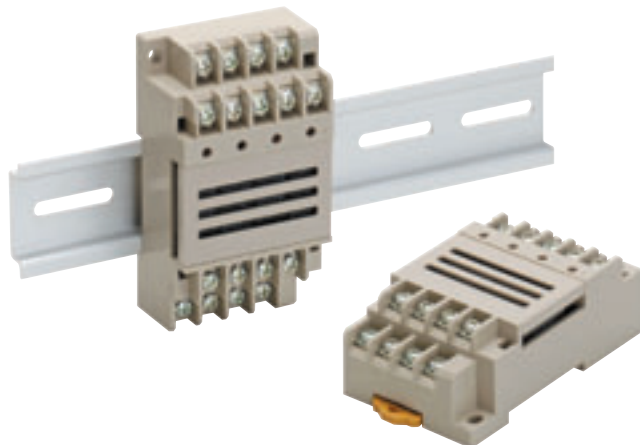


搭载C接点继电器的小型4点输出用终端继电器

- 内置4个G6B-2114P-US。
- 带动作指示用LED。
- 线圈浪涌吸收用二极管内置。
- 插座专用，因此继电器的更换简单。
- DIN导轨安装、螺钉安装共用。



请参见“继电器共通注意事项”。



种类

订购时请指定额定电压。

■ 本体

接点构成	型号	额定电压 (V)
1c×4	G6B-4CB	DC12
		DC24

■ 选装件 (另售)

● 更换用继电器

型号	额定电压 (V)
G6B-2114P-US-P6B	DC12
	DC24

额定规格/性能

■ 额定规格

● 操作线圈 (每1个G6B继电器)

额定电压 (V)	额定电流 (mA)	线圈电阻 (Ω)	动作电压 (V)	复位电压 (V)	最大容许电压 (V)	功耗 (mW)
DC	12	27.0	80%以下	10%以上	110%	约300
	24	14.7				

注1. 额定电流、线圈电阻的值是指，线圈温度为+23°C时的值，公差为±10%。
2. 动作特性指的是线圈温度为+23°C时的值。
3. 额定电流包含终端的LED电流。

● 开关部 (每1个G6B继电器)

项目	负载	电阻负载 (cosφ=1)	感性负载 (cosφ=0.4, L/R=7ms)
额定负载		AC250V、5A DC30V、5A	AC250V、1.5A DC30V、1.5A
额定通电电流		5A	
接点电压的最大值		AC250V、DC125V	
接点电流的最大值		5A	
开关容量最大值 (参考值)		1,250VA、150W	375VA、45W

■ 性能 (每1个G6B继电器)

接触电阻 *1	100mΩ以下	
动作时间 *2	10ms以下	
复位时间 *2	15ms以下	
绝缘电阻	1,000MΩ以上 (DC500V兆欧表)	
耐电压	同极接点间	AC1,000V 50/60Hz 1min
	异极接点间	AC2,000V 50/60Hz 1min
	线圈/接点之间	AC2,000V 50/60Hz 1min
振动	耐久	10~55~10Hz 单振幅0.75mm (双振幅1.5mm)
	误动作	10~55~10Hz 单振幅0.75mm (双振幅1.5mm)
冲击	耐久	500m/s ²
	误动作	100m/s ²
耐久性	机械	5,000万次以上 (开关频率18,000次/h)
	电气 *2	10万次以上 (额定负载、开关频率1,800次/h)
故障率P水准 (参考值 *3)	DC5V、10mA	
使用环境温度、保管温度	-25~+55°C (无结冰)	
使用环境湿度	45~85%RH	
质量	约95g	

注：上述值为初始值。

*1. 测量条件：DC5V 1A

*2. 环境温度条件：+23°C

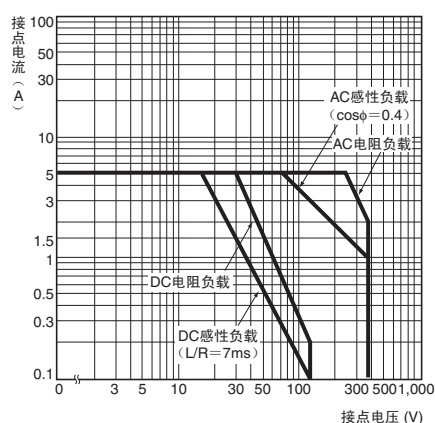
*3. 此值为开关频率120次/min时的值。



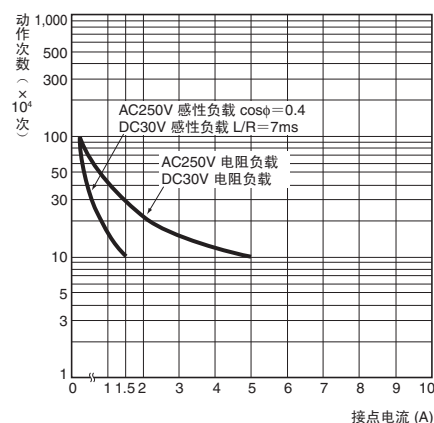
特性数据

■ 参考数据

● 开关容量的最大值



● 耐久性曲线



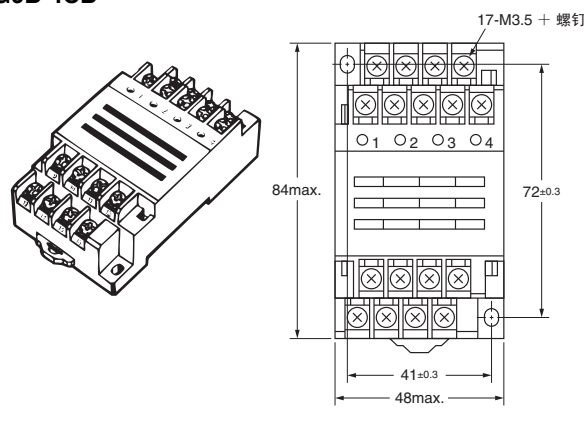
注：本数据是根据生产线中采样的实测值制成的图，请参考使用。
继电器是批量生产的，原则上容许些许误差使用的。

外形尺寸

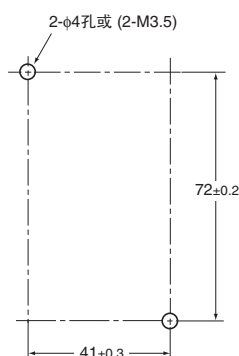
(单位：mm)

■ 本体

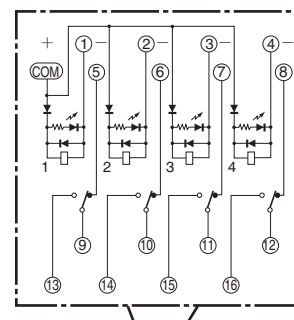
G6B-4CB



安装孔加工尺寸



端子配置/内部接线图 (顶视图)



■ 选装件 (另售)

● 继电器的拆卸工具、短路棒为另售件

请参见“G6B-4CB/G6B-4□ □ ND/G3S4共通选装件”。

● 端子盖

不配备端子盖。

● 导轨安装用另售件

详情请参见“共用插座/DIN导轨相关产品”。

注意事项

● 共通注意事项，请参见“继电器共通注意事项”。

使用注意事项

请在电路设置时，考虑即使a、b、c接点短接，也可避免过电流以及由此引起的烧毁的措施。G6B-4CB，将1a1b接点继电器 (G6B-2114P-US) 作为c接点使用，因此接点切换时，由于a接点和b接点动作的非同步性，导致接通状态的重叠，或者负载的电弧等原因可能造成a、b接点短路。

承诺事项

承蒙对欧姆龙株式会社(以下简称“本公司”)产品的一贯厚爱和支持,借此机会再次深表谢意。
如果未特别约定,无论贵司从何处购买的产品,都将适用本承诺事项中记载的事项。
请在充分了解这些注意事项基础上订购。

1. 定义

本承诺事项中的术语定义如下。

- (1) “本公司产品”:是指“本公司”的FA系统机器、通用控制器、传感器、电子/结构部件。
- (2) “产品目录等”:是指与“本公司产品”有关的欧姆龙综合产品目录、FA系统设备综合产品目录、安全组件综合产品目录、电子/机构部件综合产品目录以及其他产品目录、规格书、使用说明书、操作指南等,包括以电子数据方式提供的资料。
- (3) “使用条件等”:是指在“产品目录等”资料中记载的“本公司产品”的使用条件、额定值、性能、运行环境、操作使用方法、使用时的注意事项、禁止事项以及其他事项。
- (4) “客户用途”:是指客户使用“本公司产品”的方法,包括将“本公司产品”组装或运用到客户生产的部件、电子电路板、机器、设备或系统等产品中。
- (5) “适用性等”:是指在“客户用途”中“本公司产品”的(a)适用性、(b)动作、(c)不侵害第三方知识产权、(d)法规法令的遵守以及(e)满足各种规格标准。

2. 关于记载事项的注意事项

对“产品目录等”中的记载内容,请理解如下要点。

- (1) 额定值及性能值是在单项试验中分别在各条件下获得的值,并不构成对各额定值及性能值的综合条件下获得值的承诺。
- (2) 提供的参考数据仅作为参考,并非可在该范围内一直正常运行的保证。
- (3) 应用示例仅作参考,不构成对“适用性等”的保证。
- (4) 如果因技术改进等原因,“本公司”可能会停止“本公司产品”的生产或变更“本公司产品”的规格。

3. 使用时的注意事项

选用及使用本公司产品时请理解如下要点。

- (1) 除了额定值、性能指标外,使用时还必须遵守“使用条件等”。
- (2) 客户应事先确认“适用性等”,进而再判断是否选用“本公司产品”。“本公司”对“适用性等”不做任何保证。
- (3) 对于“本公司产品”在客户的整个系统中的设计用途,客户应负责事先确认是否已进行了适当配电、安装等事项。
- (4) 使用“本公司产品”时,客户必须采取如下措施:(i)相对额定值及性能指标,必须在留有余量的前提下使用“本公司产品”,并采用冗余设计等安全设计(ii)所采用的安全设计必须确保即使“本公司产品”发生故障时也可将“客户用途”中的危险降到最小程度、(iii)构建随时提示使用者危险的完整安全体系、(iv)针对“本公司产品”及“客户用途”定期实施各项维护保养。
- (5) “本公司产品”是作为应用于一般工业产品的通用产品而设计生产的。如果客户将“本公司产品”用于以下所列用途,则本公司对产品不作任何保证。但“本公司”已表明可用于特殊用途,或已与客户有特殊约定时,另行处理。
 - (a) 必须具备很高安全性的用途(例:核能控制设备、燃烧设备、航空/宇宙设备、铁路设备、升降设备、娱乐设备、医疗设备、安全装置、其他可能危及生命及人身安全的用途)
 - (b) 必须具备很高可靠性的用途(例:燃气、自来水、电力等供应系统、24小时连续运行系统、结算系统、以及其他处理权利、财产的用途等)
 - (c) 具有苛刻条件或严酷环境的用途(例:安装在室外的设备、会受到化学污染的设备、会受到电磁波影响的设备、会受到振动或冲击的设备等)
 - (d) “产品目录等”资料中未记载的条件或环境下的用途
- (6) 除了不适用于上述3.(5)(a)至(d)中记载的用途外,“本产品目录等资料中记载的产品”也不适用于汽车(含二轮车,以下同)。请勿配置到汽车上使用。关于汽车配置用产品,请咨询本公司销售人员。

4. 保修条件

“本公司产品”的保修条件如下。

- (1) 保修期限 自购买之日起1年。(但是,“产品目录等”资料中有明确说明时除外。)
- (2) 保修内容 对于发生故障的“本公司产品”,由“本公司”判断并可选择以下其中之一方式进行保修。
 - (a) 在本公司的维修保养服务点对发生故障的“本公司产品”进行免费修理(但是对于电子、结构部件不提供修理服务。)
 - (b) 对发生故障的“本公司产品”免费提供同等数量的替代品
- (3) 当故障因以下任何一种情形引起时,不属于保修的范围。
 - (a) 将“本公司产品”用于原本设计用途以外的用途
 - (b) 超过“使用条件等”范围的使用
 - (c) 违反本注意事项“3.使用时的注意事项”的使用
 - (d) 非因“本公司”进行的改装、修理导致故障时
 - (e) 非因“本公司”出品的软件导致故障时
 - (f) “本公司”生产时的科学、技术水平无法预见的原因
 - (g) 除上述情形外的其它原因,如“本公司”或“本公司产品”以外的原因(包括天灾等不可抗力)

5. 责任限制

本承诺事项中记载的保修是关于“本公司产品”的全部保证。对于因“本公司产品”而发生的其他损害,“本公司”及“本公司产品”的经销商不负任何责任。

6. 出口管理

客户若将“本公司产品”或技术资料出口或向境外提供时,请遵守中国及各国关于安全保障进出口管理方面的法律、法规。否则,“本公司”有权不予提供“本公司产品”或技术资料。

IC310GC-zh

2018.10

注:规格如有变更,恕不另行通知。请以最新产品说明书为准。

欧姆龙自动化(中国)有限公司

http://www.fa.omron.com.cn/ 咨询热线:400-820-4535

欧姆龙自动化(中国)有限公司 版权所有 2018